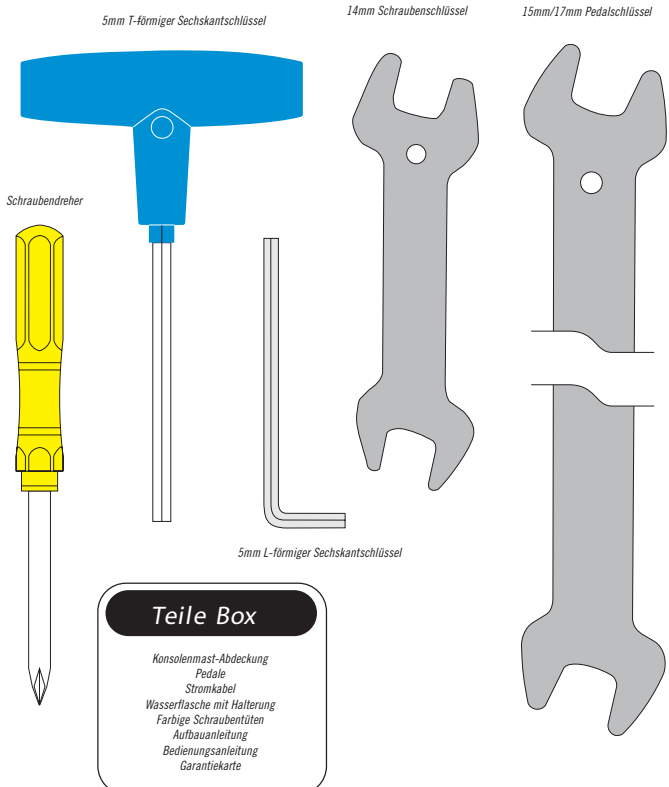


Kontakt
 Style Fitness GmbH
 Eisenbahnstr. 2
 80228 München
 Allgemeine Informationen:
 Telefon: 02234-4355-0
 E-Mail: info@stylefitness.de
 Technik-Hilfen:
 Telefon: 02234-4355-5
 E-Mail: service@stylefitness.de
 Telefon: 02234-4355-1
 Internet: www.stylefitness.de

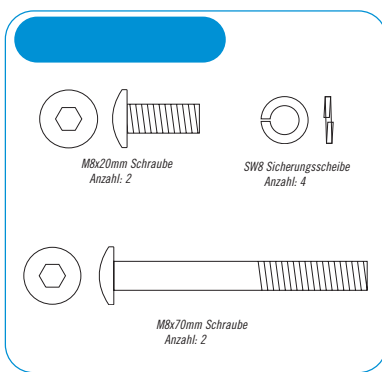
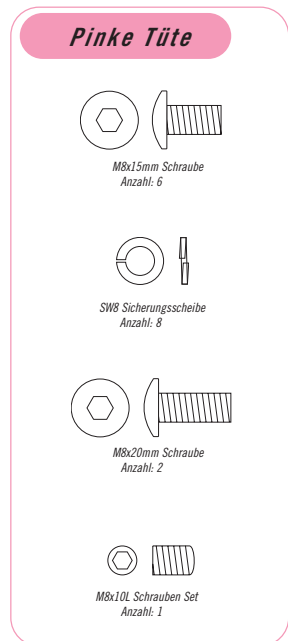
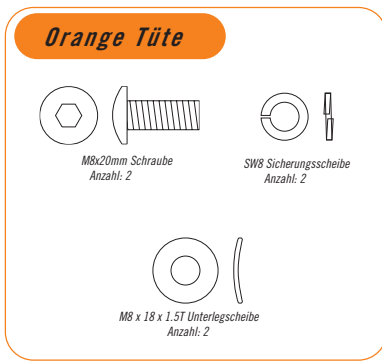


VISION
 with a
 starts
 it all

Werkzeug und Teile



Schrauben-Sets



Aufbauanleitung

E1500 UPRIGHT FITNESS BIKE

Um Schäden an Ihrem Elliptical Trainer zu vermeiden, folgen Sie bitte den Ausbauschritten in der richtigen Reihenfolge. Bevor Sie mit dem Aufbau beginnen, notieren Sie sich bitte die Seriennummer auf der dafür vorgesehenen unteren Linie. Die Seriennummer finden Sie am vorderen Fuß.

Sie benötigen diese Nummer bei Rückfragen oder Garantiansprüchen. Lesen Sie die Bedienungsanleitung bevor Sie Ihren Elliptical Trainer nutzen.

Sollten Teile, Schrauben oder Werkzeuge fehlen, so kontaktieren Sie unsere Service-Hotline unter Tel. 02234-43355

Hinweis: Es wird empfohlen die Schrauben beim Zusammenbau Ihres Elliptical Trainer zu schmieren, um spätere Geräusche zu vermeiden. Achten Sie während dem Zusammenbau des Elliptical Trainer darauf, dass Sie die für das Bauteil richtigen Schrauben verwenden.

Schritt 3 Rosa Tüte

- Lokalisieren Sie das Kabel an der Basis Öffnung. Dieses muss durch den Konsolenmast geführt werden. Das Konsolenkabel wird mit Hilfe des Führungsstrahles durch den Konsolenmast gezogen. Dieser Führungsstrahl ist durch den Konsolenmast gelegt und am oberen Ende des Konsolenmastes befestigt. Stecken Sie nun den Konsolenmast auf den Konsolenmast-Scharf, richten Sie den Konsolenmast mit dem Kabel positioniert. Belegen Sie den Konsolenmast mit den Konsolenmast-Schrauben M8x15mm und sechs Unterlegscheiben und einer M8x15mm Schraube an der Vorderseite des Mastes. Verwenden Sie zum Anziehen der Schrauben den 5mm Sechskantschlüssel. Schrauben Sie anschließend die Konsolenmastabdeckung unter.

- Stecken Sie das Kabel der Handpulsensoren durch das Loch des Konsolenmastes und ziehen diese komplett durch. Positionieren Sie die Armstange und der Halterung am Konsolenmast und befestigen Sie diese mit zwei Schrauben M8x20l und zwei 8mm Unterlegscheiben. Verwenden Sie den 5mm T-Schlüssel zum Anziehen der Schrauben.

- Entfernen Sie die vier Schrauben auf der Konsolenrückseite. Verbinden Sie die Steckverbindungen mit den Steckern der Konsole. Positionieren Sie die Konsole auf dem Konsolenmast und befestigen Sie mit den zuvor entfernten vier Schrauben mit Hilfe des Schraubendrehers.

- Entfernen Sie die beiden Schrauben auf der Rückseite des Konsolenmastes, positionieren den Messfühler richtig und befestigen Sie diesen mit dem Schraubendrehler.

Schritt 4 Sitz und Pedale

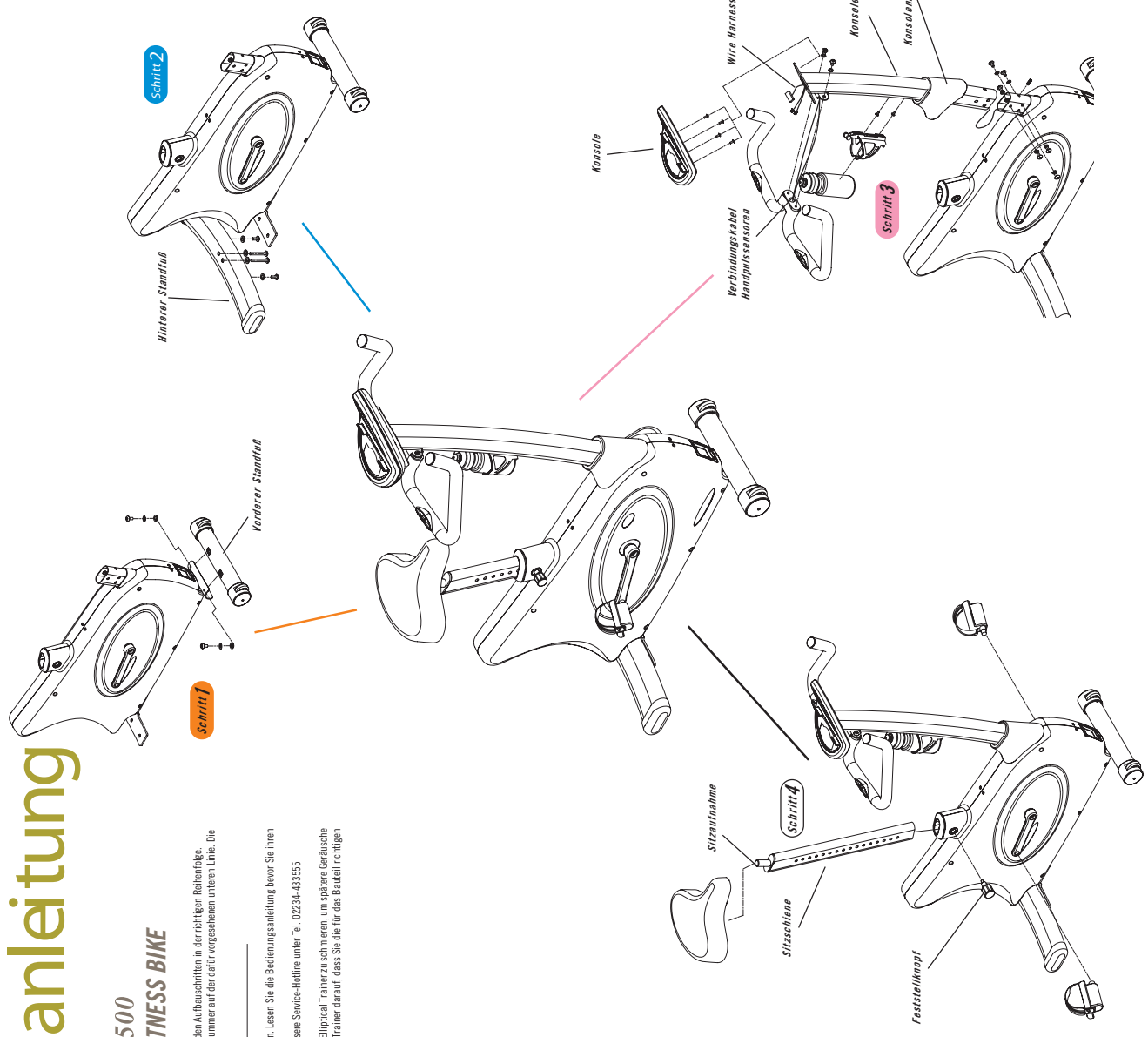
- Montieren Sie den Sitz auf der Sitzschiene. Befestigen Sie diesen durch Anziehen der 14mm Mutter.

- Schieben Sie die Sitzschiene mit montiertem Sitz in die Aufnahme am Rahmen ein.

- Schrauben Sie anschließend den Feststellknopf ein, um die Sitzschiene zu fixieren.

- Stecken Sie das linke und rechte Pedal auf den linken und rechten Pedalmutter und schrauben Sie diese mit dem Pedalschlüssel fest. Pedalmutter sind mit links und rechts gekennzeichnet.

- Schließen Sie das Stromkabel am vorderen Standfuß an.



Schritt 1 Orange Tüte

- Richten Sie die Löcher im vorderen Standfuß mit den Löchern der Basis aus und befestigen Sie den Fuß mit zwei M8x20mm Schrauben, M8 Unterlegscheiben und zwei Sicherungsringen. Ziehen Sie die Schrauben mit einem 5mm Sechskantschlüssel fest an.

Schritt 2 Blaue Tüte

- Richten Sie die Löcher im hinteren Standfuß mit den Löchern der Basis aus und befestigen Sie den Fuß außen jeweils mit einer M8x20mm Schraube und einer M8 Unterlegscheibe und innen mit zwei M8x5mm Schrauben und M8 Unterlegscheiben. Ziehen Sie die Schrauben mit einem 5mm Sechskantschlüssel fest an.